


СОГЛАСОВАНО

Руководитель комитета
образования администрации
города Ставрополя


А.В. Диреганова
« 12 » 04 2019 г.

УТВЕРЖДАЮ

Заведующий МБДОУ д/с № 58
города Ставрополя


Ю.П. Долгополова
« 12 » 04 2019 г.



СОГЛАСОВАНО

Главный государственный
инспектор безопасности
дорожного движения
по городу Ставрополю


А.В. Кольцов
« 12 » 04 2019 г.



ПАСПОРТ

дорожной безопасности образовательного учреждения

муниципального бюджетного дошкольного образовательного учреждения

детский сад комбинированного вида № 58 города Ставрополя

(наименование образовательного учреждения)

Общие сведения

Наименование Муниципальное бюджетное дошкольное образовательное учреждение комбинированного вида детский сад № 58 города Ставрополя

Тип ОУ бюджетное

Юридический адрес ОУ: 355040 Российская Федерация, Ставропольский край, город Ставрополь, проспект Ворошилова

Фактический адрес ОУ: 355040 Российская Федерация, Ставропольский край, город Ставрополь, проспект Ворошилова

Руководители ОУ:

Заведующий Долгополова Юлия Петровна, 8 (8652) 72-03-15

(фамилия, имя, отчество)

(телефон)

Заместитель заведующего
по УВР

Колесниченко Инна Олеговна, 8 (8652) 73-45-20

(фамилия, имя, отчество)

(телефон)

Ответственные работники
муниципального органа
образования

Колесниченко Инна Олеговна, 8 (8652) 73-45-20

(фамилия, имя, отчество)

(телефон)

Ответственные от
Госавтоинспекции

инспектор розыска Корнеев Владислав

Владиславович.

(должность)

(фамилия, имя, отчество)

89097528006

(телефон)

Ответственные работники
за мероприятия по профилактике
детского травматизма

Колесниченко Инна Олеговна, 8 (8652) 73-45-20

(фамилия, имя, отчество)

(телефон)

Руководитель или ответственный
работник дорожно-эксплуатационной
организации, осуществляющей
содержание УДС*

Красношлык Александр Анатольевич, 562591

(фамилия, имя, отчество)

(телефон)

* Дорожно-эксплуатационные организации, осуществляющие содержание УДС, несут ответственность в соответствии с законодательством Российской Федерации (Федеральный закон «О безопасности дорожного движения» №196-ФЗ, КоАП, Гражданский кодекс).

Руководитель или ответственный
работник дорожно-эксплуатационной
организации, осуществляющей
содержание ТСОДД*

Сергеев Никита Иванович, 38 26 97
(фамилия, имя, отчество) (телефон)

Количество воспитанников 590

Наличие уголка по БДД: имеется во всех возрастных группах, холлах учреждения

(если имеется, указать место расположения)

Наличие класса по БДД ___ - _____

(если имеется, указать место расположения)

Наличие автогородка (площадки) по БДД ___ - _____

Наличие автобуса в ОУ _____ - _____

(при наличии автобуса)

Владелец автобуса __-_____

(ОУ, муниципальное образование и др.)

Время работы в ОУ: ежедневно, кроме выходных и праздничных дней, с
07.00 до 19.00.

Телефоны оперативных служб:

УВД – 02, 30-44-44

Единый телефон вызова экстренных служб – 112

Оперативный дежурный ФСБ – 94 04 40

Содержание

I. План-схемы ОУ:

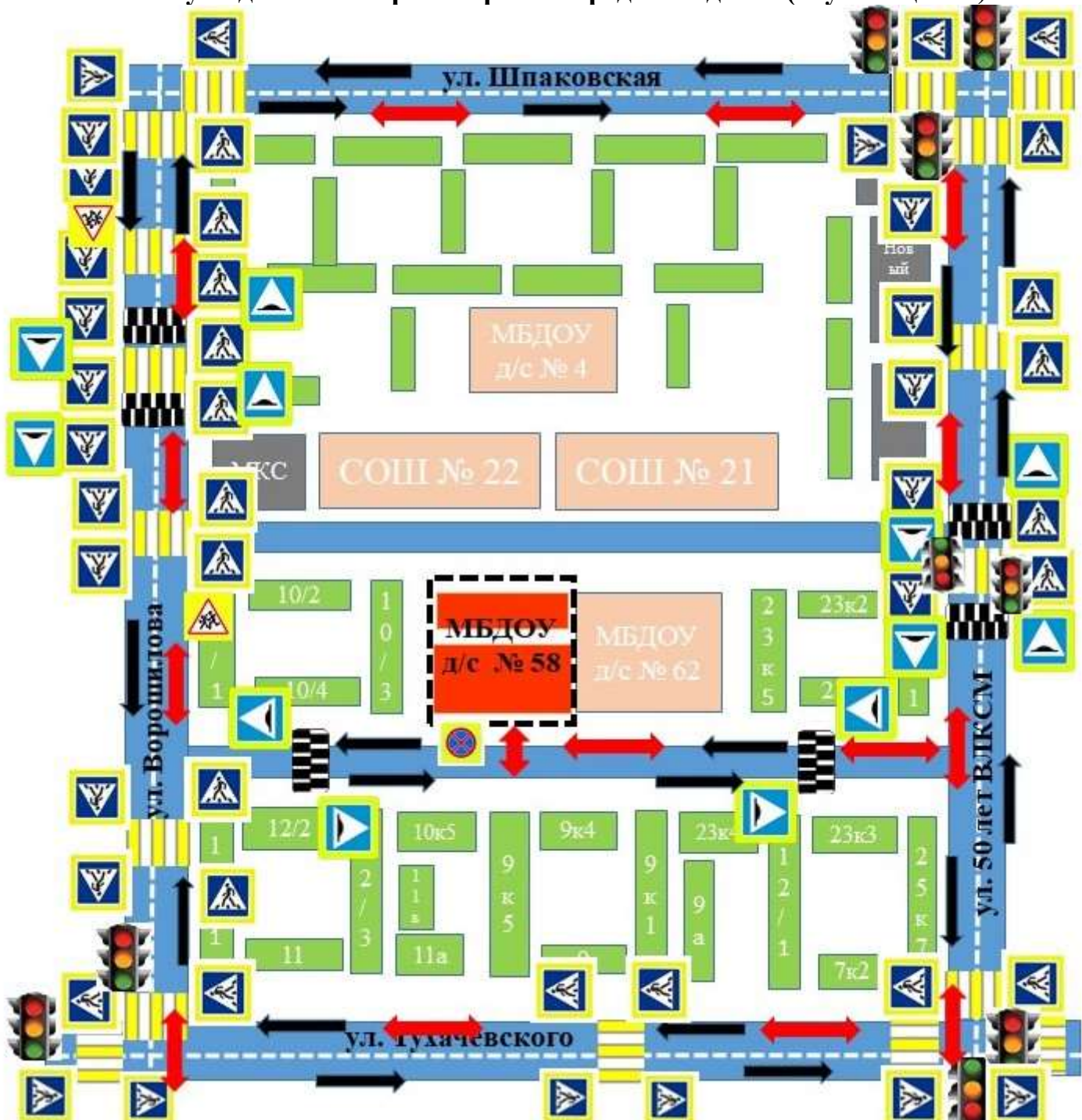
- 1) район расположения ОУ, пути движения транспортных средств и детей (воспитанников);
- 2) организация дорожного движения в непосредственной близости от образовательного учреждения с размещением соответствующих технических средств, маршруты движения детей и расположение парковочных мест;
- 3) пути движения транспортных средств к местам разгрузки/погрузки и рекомендуемых безопасных путей передвижения детей по территории образовательного учреждения.

III. Приложения

Фотоматериалы

1. План-схемы ОУ.

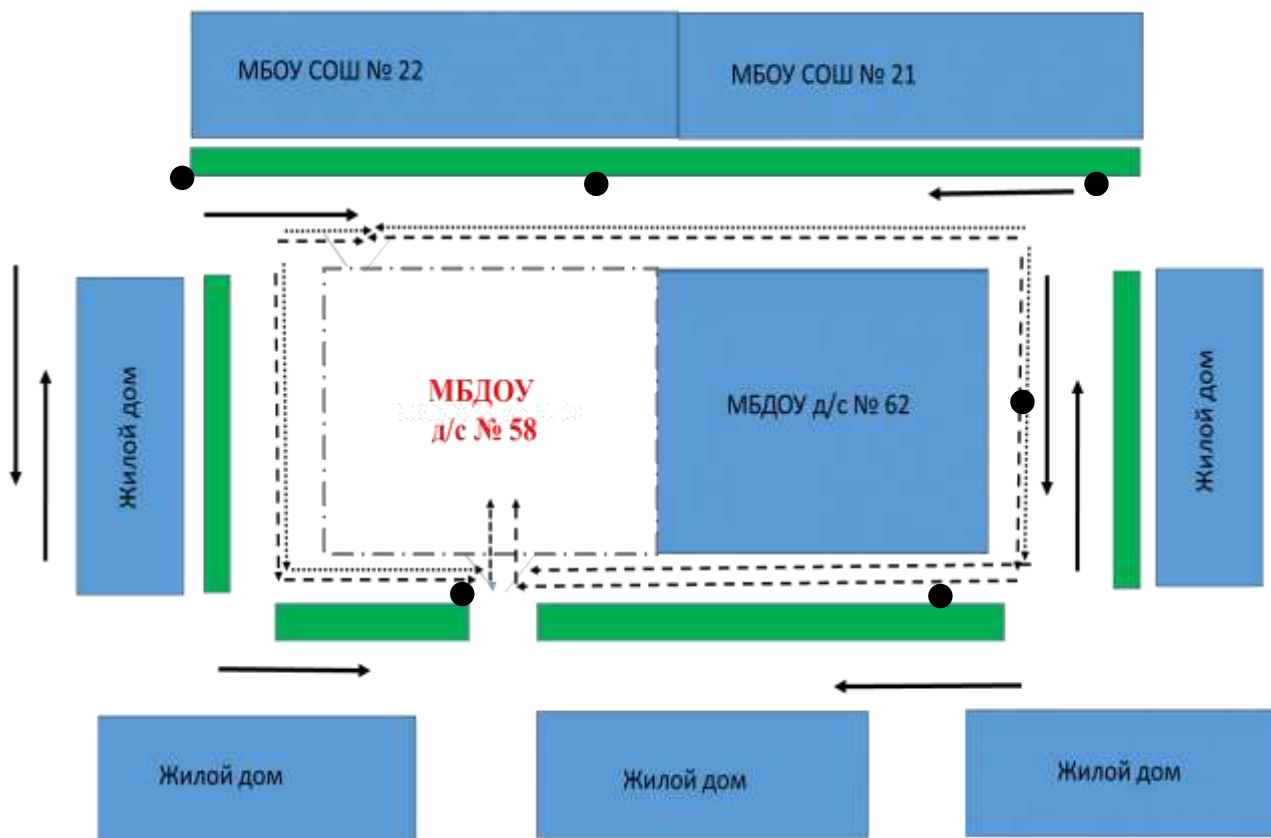
**План-схема района расположения МБДОУ д/с № 58,
пути движения транспортных средств и детей (обучающихся)**



	ограждение образовательного учреждения
	направление движения транспортного потока
	направление движения детей
	дорожный светофор
	пешеходный переход
	искусственная неровность

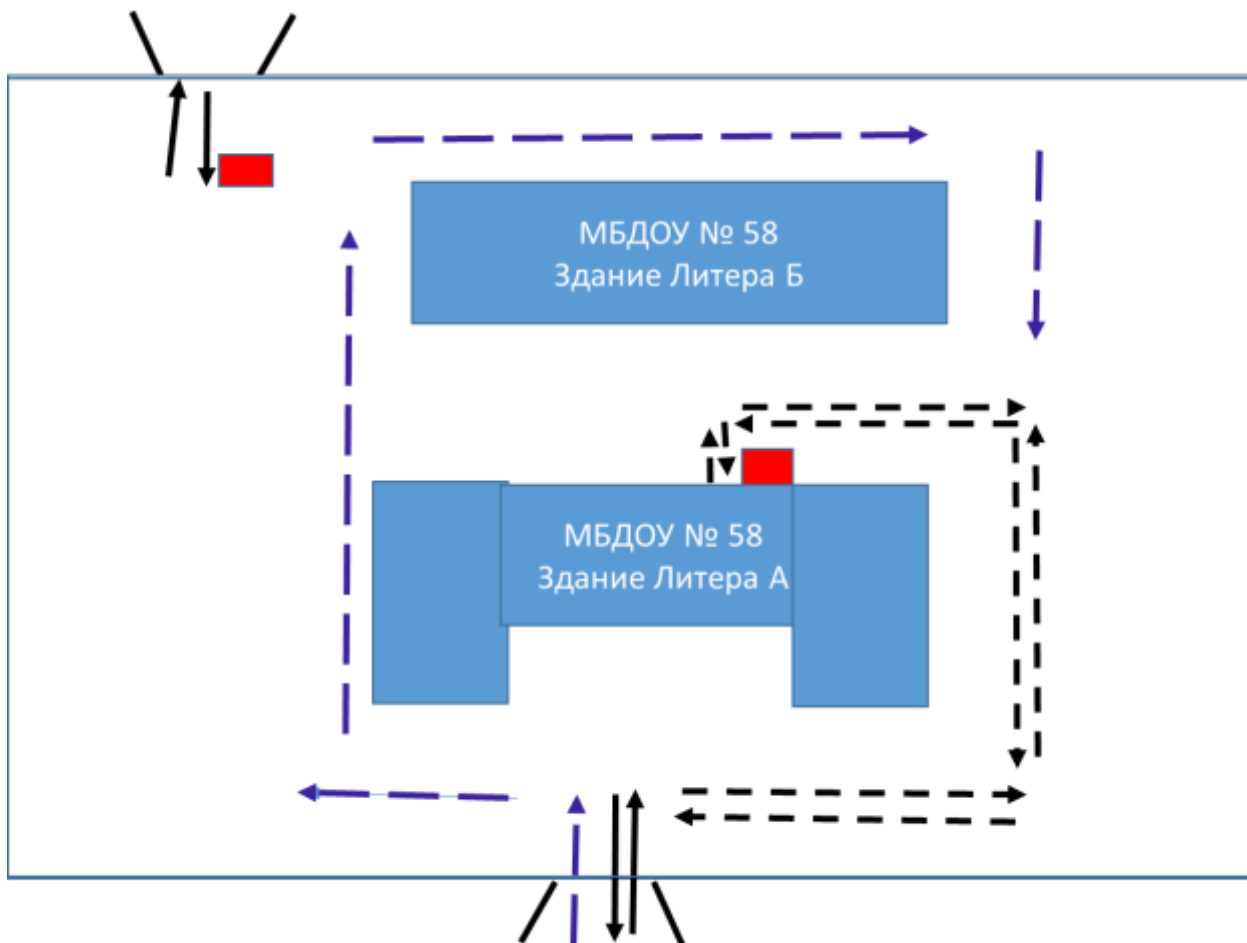
Схема организации дорожного движения





в непосредственной близости от образовательного учреждения с размещением соответствующих технических средств, маршруты движения детей и расположение парковочных мест



- . — . . . ограждение образовательного учреждения
- искусственное освещение
- ▶ направление движения транспортных средств
-▶ направление движения родителей с детьми от остановок маршрутных транспортных средств
- - - - -▶ направление движения родителей с детьми от остановок частных транспортных средств

Пути движения транспортных средств к местам разгрузки/погрузки и рекомендуемые пути передвижения детей по территории образовательного учреждения



-  въезд / выезд грузовых транспортных средств
-  движение грузовых транспортных средств по территории учреждения
-  движение воспитанников по территории учреждения
-  место погрузки / разгрузки